



Krooneendstraat 4

2492 NG | 'S-Gravenhage



Welkom bij Van 't Hof

Wonen. Het woord betekent voor iedereen iets anders: Een plek hebben waar je jezelf kunt terugtrekken. Een omgeving waar de kinderen veilig kunnen opgroeien. Een locatie waar familie en vrienden bij elkaar komen. Bij onze makelaars draait alles dan ook om de vraag: Wat betekent wonen voor jou? Want zodra we dit weten kunnen we doen waar we goed in zijn: Mensen en de ideale woning met elkaar matchen.

Mede dankzij de langdurige relaties met onze tevreden klanten zijn wij uitgegroeid tot één van de grootste makelaarskantoren uit de regio. Onze gedreven NVM makelaars, taxateurs en hypotheekadviseurs hebben hun sporen verdiend en werken met een frisse blik op de recente ontwikkelingen in het vakgebied.

De reden dat wij al zo lang bestaan is omdat wij constant blijven innoveren en de wensen van onze klanten voorop stellen. Wat mogen wij voor jou betekenen?

Blijf andere kopers net een stap voor

Momenteel moet je er als koper snel bij zijn. Via de Zoekservice van Van 't Hof heb jij altijd een streepje voor en ontdek je als eerste welke huizen er in de omgeving op de markt komen. Je krijgt automatisch een mail met woningen die binnen jouw zoekcriteria vallen. Meld je aan via vanthof.nl/zoekservice.

Wil je zeker weten dat je geen nieuw aanbod mist? Like dan de Van 't Hof Facebookpagina van jouw regio en zie de nieuwste huizen gewoon op jouw tijdlijn verschijnen. Hierdoor ben je andere kopers net even voor en voorkom je dat iemand anders er met jouw droomhuis vandoor gaat.

@vanthofWaddinxveen
@vanthofZoetermeer

@vanthofGouda



Woonoppervlakte

246 m²

Inhoud

888 m³

Perceeloppervlakte

165 m²

Kamers

6

Slaapkamers

5



Kenmerken

Soort woning
Bouwvorm
Bouwjaar
Ligging
Aantal verdiepingen
Energieklasse

herenhuis
Bestaande bouw
2000
Vrij uitzicht
4
A



Voorzieningen

Tuinligging
Tuintype
Parkeergelegenheid
Verwarming
CV ketel bouwjaar
Isolatievormen

noordoost
achtertuin, voortuin

c.v.-ketel
2012
volledig geïsoleerd

Vraagprijs

€ 950.000,- k.k.

Looking for a very spacious, but above all special home with a truly free location on the edge of the polder, indoor garage and split-level design, located in the Leidschenveen district of The Hague? Then you should come and see this mansion soon!

It is a beautiful drive-in, split-level home located on the edge of the polder, which is unique in design and situated in a popular location in The Hague. It combines city comfort with a panoramic view of the De Nieuwe Driemanspolder nature reserve, and offers 180 degree unobstructed views of up to 3 km.

In addition to the various, playful levels, this cubist designed mansion has a lot of light due to the design, various outdoor spaces on different levels and above all a lot of usable surface area to offer with its 266m². The mentioned outdoor spaces are a deck terrace directly on the water, balconies on both sides on the first floor, and a sun terrace of approximately 54m² on the top floor. There is always a place in the sun or in the shade. In addition, this house has a kitchen, living room, a multifunctional space (sleeping/working/sports), four large bedrooms, work spaces, two bathrooms, 4 toilets (one on each floor), a spacious garage/storage room and parking spaces for two cars on site.

In addition to the free and unique location, the house is located a short distance from a bus and tram stop with a direct connection to Delft. Leidschenveen station offers Randstadrail to Rotterdam, The Hague and Zoetermeer. From Ypenburg train station you can go directly to Gouda, Utrecht and The Hague. In the immediate vicinity there are good access roads to Utrecht/Rotterdam/Amsterdam. The district has a complete shopping center, the British school and various schools for primary and secondary education. From the Krooneendstraat you can walk directly into the Nieuwe Driemanspolder via the Veenweg. Walking, running, cycling, skating, paddle boarding, horse riding, etc. it is all possible (non-motorized) in this area of over 300 hectares. The Westerpark (Zoetermeer) is also nearby. Do you really want to go shopping? Then take your bike (or car) to the Mall of the Netherlands. This shopping center is the largest indoor shopping center in the Netherlands and has an extensive range of shops, restaurants and a cinema.

The layout of the house is as follows:

Entrance into a spacious hall with a wardrobe, the fuse meter cupboard (9 groups with earth leakage circuit breakers), a tiled toilet with closet and sink (with hot water), a spacious staircase cupboard and the internal door to the very spacious garage. This garage has a surface of approximately 22m² and is equipped with a sink and garage door.

Living floor:

At the top of the stairs is a light landing with a large window offering a view of the living room and the polder, a fully tiled toilet with a hanging closet and washbasin (with hot water), fitted wardrobes and the first workplace located at the front of the house. From the hall you enter the spacious kitchen with sliding doors to the large balcony, equipped with remote-controlled sun blinds. The kitchen is equipped with a Siemens kitchen in a straight layout, which is equipped with the following built-in appliances: refrigerator, freezer, dishwasher, steam oven, convection oven, gas hob, stainless steel extractor hood and a hotfill kitchen boiler. This kitchen has a surface area of approximately 21m².

Half a level lower:

A short staircase takes you from the kitchen to the living room. This living room has a height of over 3 meters, large windows and a breathtaking view of the polder, a sliding door to a second balcony and a surface area of approximately 32m².

Second floor:

Spacious landing with large window at the front and a fully tiled toilet with hanging closet and washbasin.

On this floor is the master bedroom located at the rear, which has a surface area of approximately 26m² with sliding wall closet. Next to this bedroom is the second bedroom, which has a surface area of approximately 10m², which is equipped with separate closets. There is a fully tiled bathroom with bath/whirlpool, rain shower and a double washbasin. Finally, there is the third bedroom, which is located at the front with remote-controlled sun blinds and has a surface area of approximately 17m². In addition to this last bedroom, there is so much space on the landing that there is room for a nice workplace or realization of a study.

Third floor:

From this level you reach the spacious and sunny roof terrace of approximately 54m², situated over the entire width and partly depth of the house, so views and sun are guaranteed.

On the landing is the second bathroom with a toilet, shower, washing machine and dryer connection and a hatch with scissor stairs to a standing-height technical room. This is where the WTW installation and the central heating combi boiler are located. The fourth bedroom, with a beautiful view over the city, completes the whole and is equipped with a washbasin unit, electric screens (fully automatic) and has a surface area of approximately 13m².

Lower floor:

At the end of the hall on the ground floor, you go down 1 level and you enter the multifunctional space. This special space has a surface area of approximately 33m² with a pantry and sliding door to the rear deck terrace on the water. The space can be used for many purposes such as working from home (has served this purpose for a long time), but also as a bedroom or relaxation room for sports/gaming.

Personal note from the seller:

The house is also very suitable for young families with children, partly because it is located on a quiet, dead-end street. It is a street with many children where young couples can continue to live because these homes are suitable for every phase of life. Since construction, more than 40 children have been born and flown the nest. The wide, straight stairs are super safe with a child in your arms or by the hand, where child gates are already present.

We ourselves have used the multifunctional space on the ground floor as a language school for years, and we liked that this space offered a good business separation with the private rooms above.

In short, an incredibly spacious, very playful, neatly maintained split-level home, with an indoor garage and beautifully situated on the water and on the edge of the polder. Definitely worth a visit!

Special features:

- Very spacious split-level house with a living area of approximately 246m²;
- Truly unique view of the "Driemanspolder";
- Child-friendly neighborhood, quiet dead-end street with lots of greenery;
- Indoor and spacious garage;
- Solar panels 11 pieces 3000kWh/year 2014;
- Full fiber connected up to the fuse meter cupboard;
- Spacious living room and large kitchen;
- Four large bedrooms and a multifunctional space;
- Bathroom and two toilets renovated in 2017;
- Working from home possible;
- Two private parking spaces in front of the garage;
- Exterior painted in 2024;
- Spacious roof terrace of approximately 54m²;
- Multiple outdoor spaces;
- Electric sunshades and screens;
- Smooth plastered walls;
- Floors finished with marmoleum;
- Replace balustrade front balcony and sun terrace with hardwood in 2020;
- Replace bituminous roof covering 2024 (with 15-year warranty);
- Replace WTW installation 2024;
- Facade cleaned and hydrophobized;
- Delivery in consultation.

Are you interested in this house? Contact your own NVM purchasing agent immediately. Your NVM purchasing agent will stand up for your interests and save you time, money and worries.

You can find the addresses of fellow NVM purchasing agents in Haaglanden on Funda.

Op zoek naar een zeer ruime, maar vooral bijzondere woning met een echt vrije ligging aan de rand van de polder, inpandige garage en uitgevoerd als split-level, gelegen in de Haagse wijk Leidschenveen? Dan moet je dit herenhuis snel komen bekijken!

Het is een prachtig, aan de rand van de polder gelegen drive-in, split-level woning, welke uniek is in vormgeving en gesitueerd op een geliefde locatie in Den Haag. Het combineert stadscomfort met een panoramisch uitzicht op het natuurgebied De Nieuwe Driemanspolder, en biedt 180 graden vrij uitzicht tot wel 3 km ver.

Dit kubistisch ontworpen herenhuis heeft naast de diverse, speelse niveaus, veel lichtinval door het ontwerp, diverse buitenruimtes op verschillende niveaus en vooral heel veel gebruiksoppervlakte te bieden met zijn 266m². De genoemde buitenruimtes zijn een vlonderterras direct aan het water, balkons aan beide zijden op de eerste verdieping, en een circa 54m² groot zonneterras op de bovenste verdieping. Er is daardoor altijd wel een plek in de zon of in de schaduw te vinden.

Daarnaast beschikt deze woning over een woonkeuken, zitkamer, een multifunctionele ruimte (slapen/werken/sporten), vier grote slaapkamers, werkruimtes, twee badkamers, 4 toiletten (op elke verdieping een), een ruime garage/berging en parkeerplaatsen voor twee auto's op eigen terrein.

Naast de vrije en unieke ligging is de woning op korte afstand gelegen van bus- en tramhalte met rechtstreekse verbinding naar Delft. Station Leidschenveen biedt Randstadrail naar Rotterdam, Den Haag en Zoetermeer. Vanaf treinstation Ypenburg kunt u rechtstreeks naar Gouda, Utrecht en Den Haag. In de directe omgeving zijn er goede uitvalswegen richting Utrecht/Rotterdam/Amsterdam. De wijk heeft een compleet winkelcentrum, de British school en diverse scholen voor basis- en voortgezet onderwijs. Vanuit de Krooneendstraat loopt u direct via de Veenweg de Nieuwe Driemanspolder in. Wandelen, hardlopen, fietsen, skaten, suppen, paardrijden, etc. het kan allemaal (ongemotoriseerd) in dit ruim 300 hectare grote gebied. Ook het Westerpark (Zoetermeer) is vlakbij.

Wilt u echt shoppen. Neem dan de fiets (of de auto) naar the Mall of the Netherlands. Dit winkelcentrum is het grootste overdekte winkelcentrum van Nederland en heeft buiten een uitgebreid aanbod aan winkels ook horeca en een bioscoop.

De indeling van de woning is als volgt:

Entree in een ruime hal met hier een garderobekast, de meterkast (9 groepen met aardlekschakelaars), een betegelde toiletruimte met closet en fonteintje (met warm water), een ruime trapkast en de binnendoor deur naar de zeer ruime garage. Deze garage heeft een oppervlakte van circa 22m² en is uitgevoerd met uitstort gootsteen en garagedeur.

Woonverdieping:

Boven aan de trap is een lichte overloop met groot raam waardoor zicht op de woonkamer en de polder, een volledig betegelde toiletruimte met hangcloset en fonteintje (met warm water), vaste kasten en de aan de voorzijde van de woning gelegen eerste werkplek. Vanuit de hal kom je in de royale woonkeuken met schuifpui naar het grote balkon, voorzien van op afstand bedienbare zonwering. De keuken is uitgevoerd met Siematic keuken in een rechte opstelling, welke is voorzien van de navolgende inbouw apparatuur: koelkast, vriezer, vaatwasser, stoomoven, heteluchtoven, gaskookplaat, RVS afzuigkap en een hotfill keuken boiler. Deze woonkeuken heeft een oppervlakte van circa 21m² te bieden.

Een niveau lager:

Middels een korte trap kom je vanuit de woonkeuken in de zitkamer. Deze zitkamer heeft een hoogte van ruim 3 meter, grote raampartijen en een adembenemend uitzicht op de polder, een schuifpui naar een tweede balkon en een oppervlakte van circa 32m².

Tweede verdieping:

Ruime overloop met groot raam aan de voorzijde en een volledig betegelde toiletruimte met hangcloset en fonteintje.

Op deze verdieping is de aan de achterzijde gelegen ouderslaapkamer, welke een oppervlakte heeft van circa 26m² met schuifwand kast. Naast deze slaapkamer is de tweede slaapkamer gelegen, welke een oppervlakte heeft van circa 10m², welke is uitgevoerd met losse kasten.

Er is een geheel betegelde badkamer met ligbad/whirlpool, regendouche en een dubbel wastafelmeubel.

Ten slotte is er de derde slaapkamer, welke aan de voorzijde is gelegen voorzien van op afstand bedienbare zonwering en een oppervlakte heeft van circa 17m². Naast deze laatste slaapkamer is er op de overloop zoveel ruimte, dat er plaats is voor een mooie werkplek of realisatie van een werkkamer.

Derde verdieping:

Vanaf dit niveau kom je op het royale en zonnige dakterras van circa 54m², gesitueerd over de gehele breedte en deels diepte van de woning, dus uitzicht en zon gegarandeerd.

Op de overloop is de tweede badkamer met hier een closet, douche, was- en drogeraansluiting en een luik voorzien van schaartrap naar een sta-hoge technische ruimte. Hierin bevinden zich de WTW-installatie en de c.v.-combiketel.

De vierde slaapkamer, met prachtig uitzicht over de stad, maakt het geheel compleet en is uitgevoerd met een wastafelmeubel, elektrische screens (volautomatisch) en heeft een oppervlakte van circa 13m²

Onderste verdieping:

Aan het einde van hal op de begane grond, ga je 1 niveau omlaag en kom je in de multifunctionele ruimte. Deze bijzondere ruimte heeft een oppervlakte van circa 33m² met hier een pantry en schuifdeur naar het achtergelegen vlonder terras aan het water.

De ruimte kan voor vele doeleinden gebruikt worden zoals werken aan huis (heeft hier lang voor gediend), maar ook als slaapkamer of ontspanningsruimte voor sporten/gamen.

Persoonlijke noot van verkoper:

De woning is ook zeer geschikt voor jonge gezinnen met kinderen, mede doordat het aan een rustige, doodlopende straat is gelegen. Het is een kinderrijke straat waar jonge stellen kunnen blijven wonen omdat deze woningen geschikt zijn voor iedere levensfase. Sinds de bouw zijn er wel meer dan 40 kinderen geboren en weer uitgevlogen. De brede rechte trappen zijn super veilig met een kind op de arm of aan de hand, waar kinder hekjes al aanwezig zijn.

Wijzelf hebben de multifunctionele ruimte op de begane grond jarenlang als taalschool gebruikt, en wij vonden het fijn dat die ruimte een goede zakelijke scheiding bood met de privé vertrekken erboven.

Kortom een ontzettend ruime, zeer speelse, keurig verzorgde splitlevel woning, met inpandige garage en mooi aan het water gelegen en aan de rand van de polder. Een bezichtiging meer dan waard!

Bijzonderheden:

- Bijzonder ruime splitlevel woning met een woonoppervlakte van circa 246m²;
- Werkelijk uniek uitzicht op de "Driemanspolder";
- Kindvriendelijke buurt, rustige doodlopende straat met veel groen;
- Inpandige en ruime garage;
- Zonnepanelen 11 stuks 3000kWh/jaar 2014;
- Glasvezel tot aan het huis;
- Ruimtelijke zitkamer en grote woonkeuken;
- Vier grote slaapkamers en een multifunctionele ruimte;
- Badkamer en twee toiletten vernieuwd in 2017;
- Werken aan huis mogelijk;
- Twee eigen parkeerplaatsen voor de garage;
- Buitenkant geschilderd in 2024;
- Royaal dakterras van circa 54m²;
- Meerdere buitenruimtes;
- Zonneschermen en screens elektrisch uitgevoerd;
- Glad gestukadoorde wanden;
- Vloeren afgewerkt met marmoleum;
- Balustrade voorbalkon en zonneterras vervangen door hardhout in 2020;
- Gevel gereinigd en gehydrofobeerd;
- Oplevering in overleg.

Heeft u interesse in dit huis? Schakel direct uw eigen NVM-aankoopmakelaar in. Uw NVM-aankoopmakelaar komt op voor uw belangen en bespaart u tijd, geld en zorgen.

Adressen van collega NVM-aankoopmakelaars in Haaglanden vindt u op Funda.

















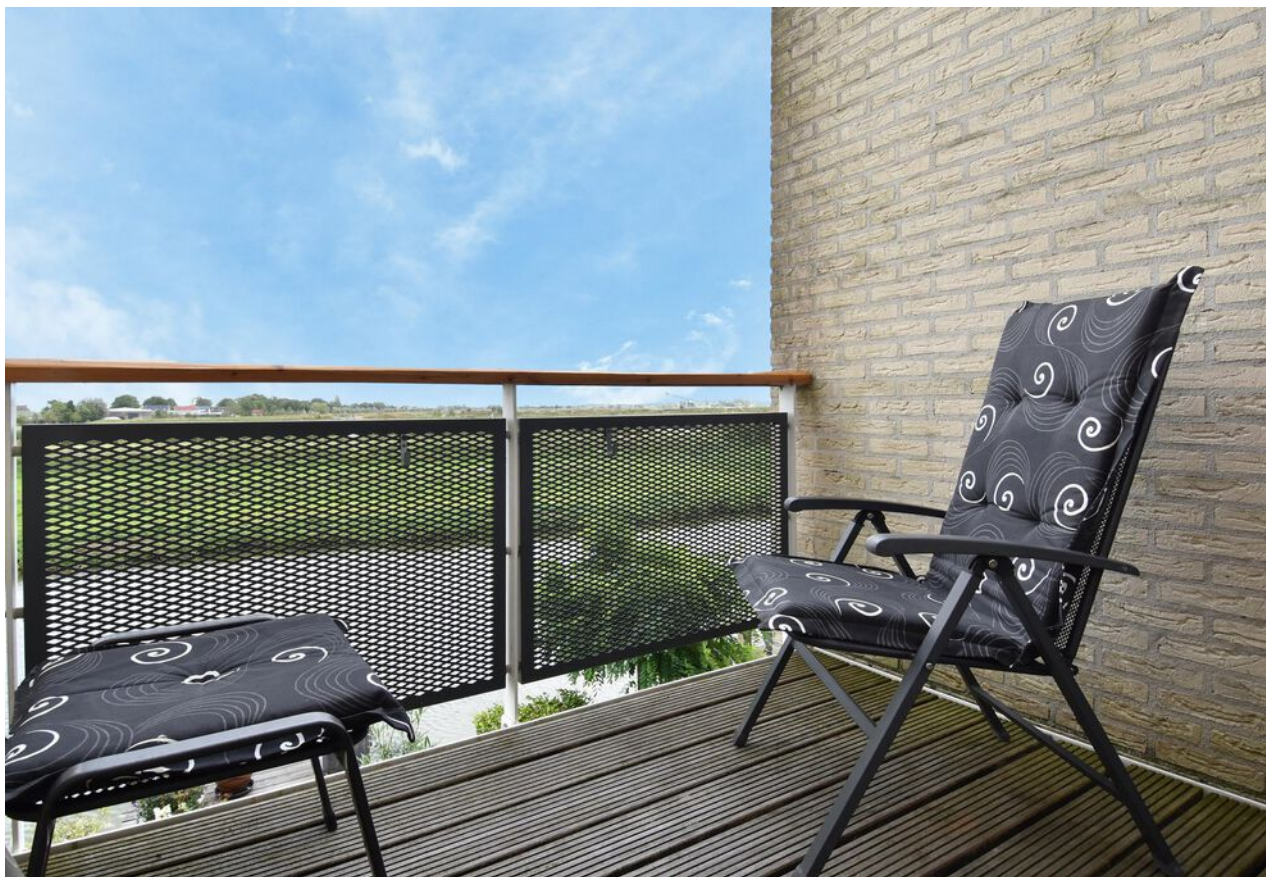
















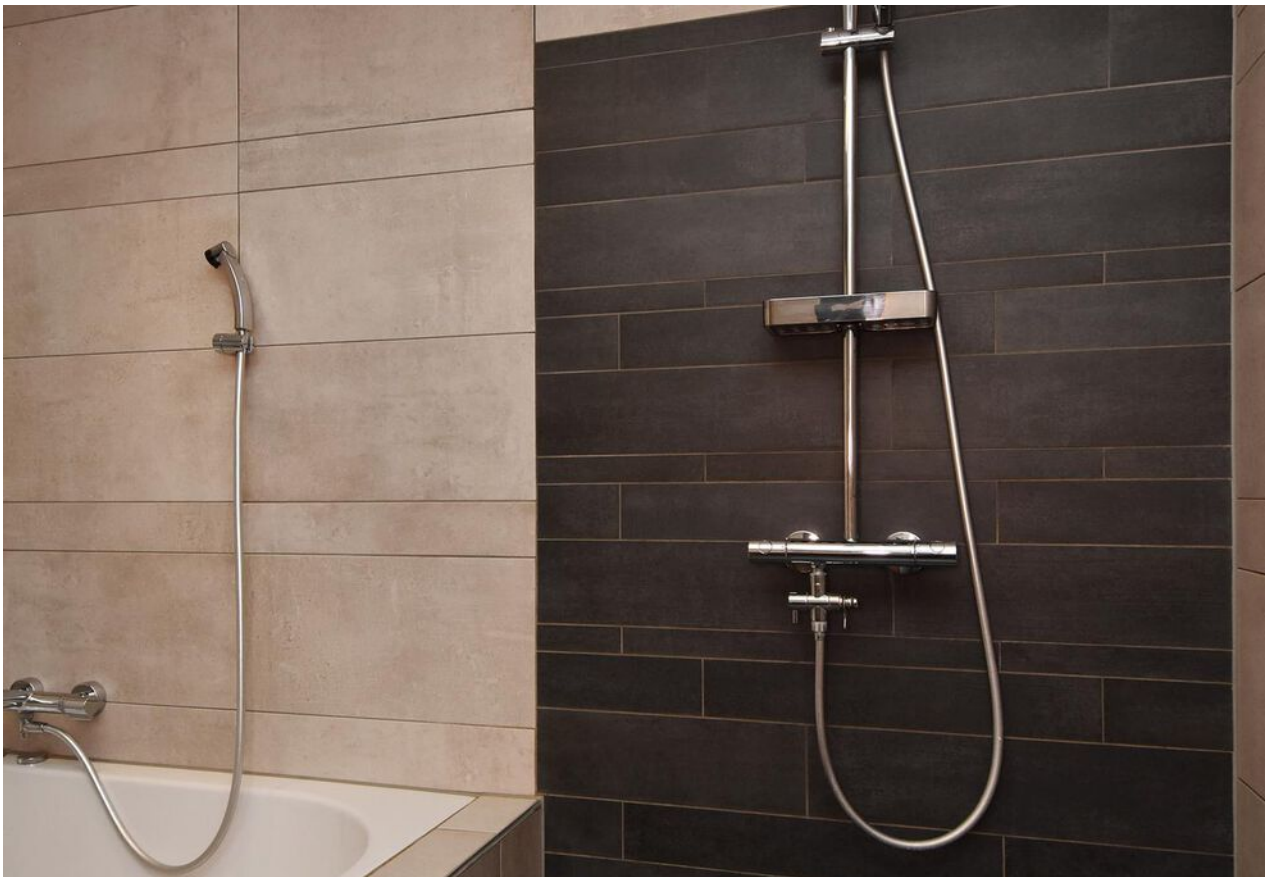


























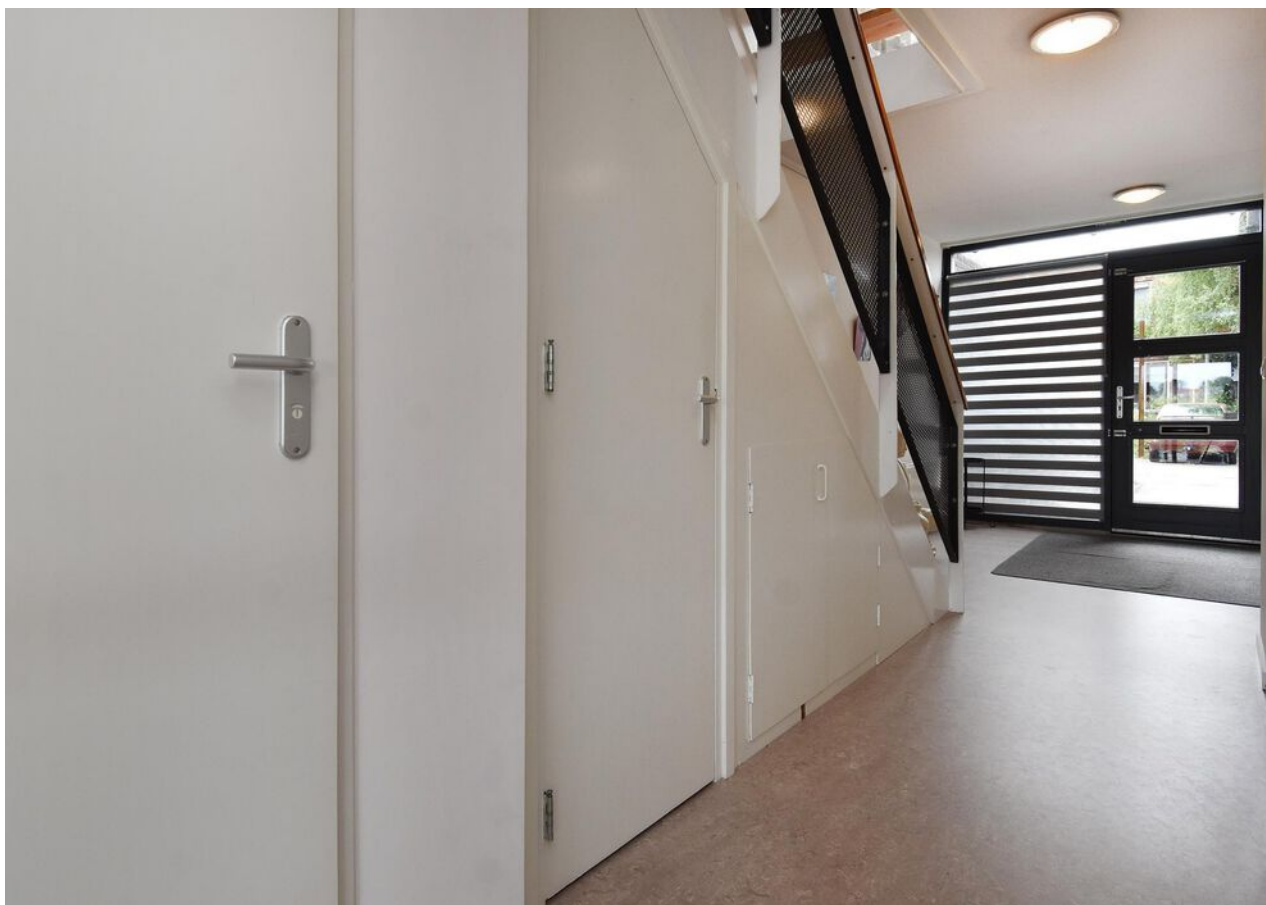




























A



Plattegrond





Plattegrond



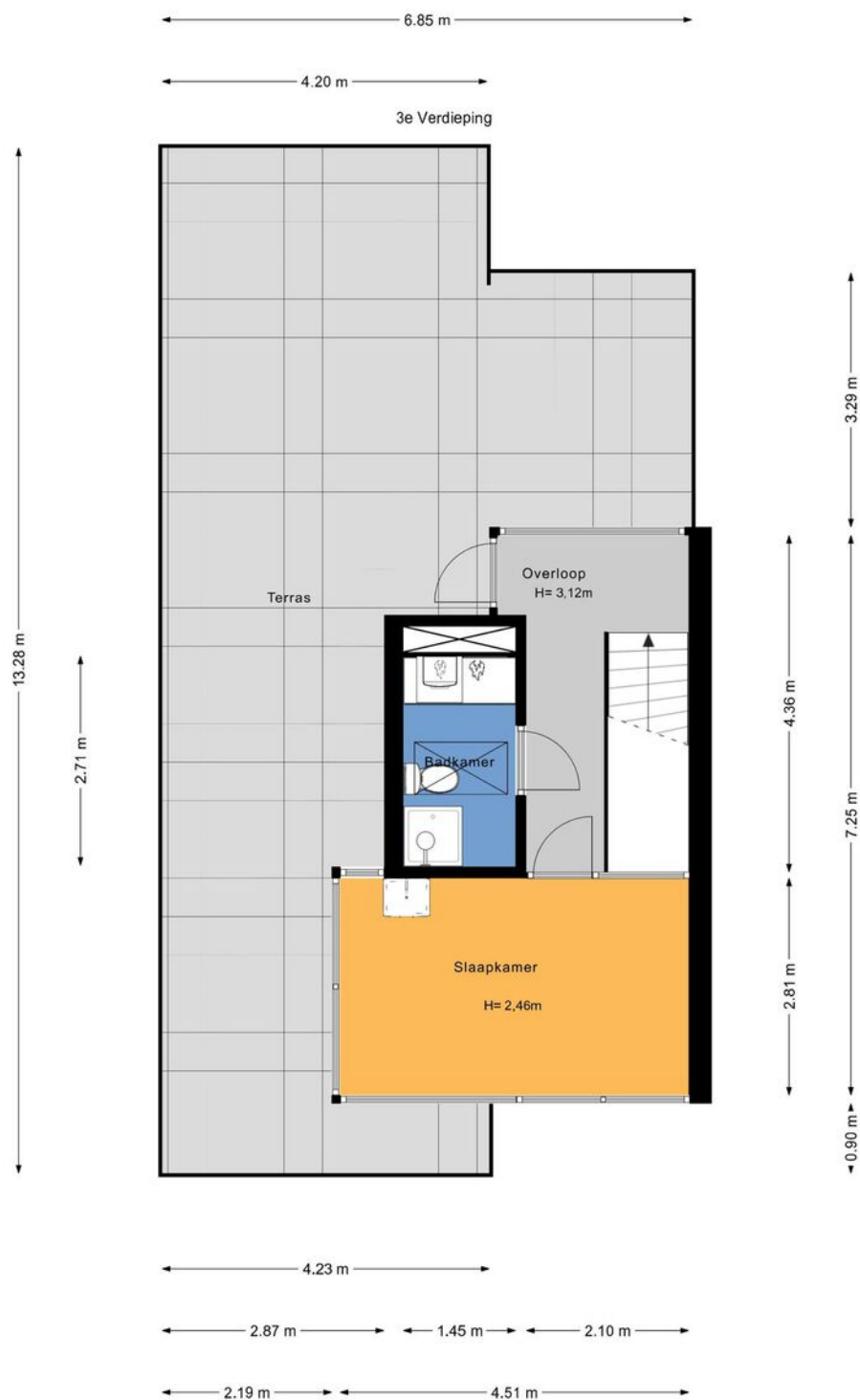


Plattegrond





Plattegrond



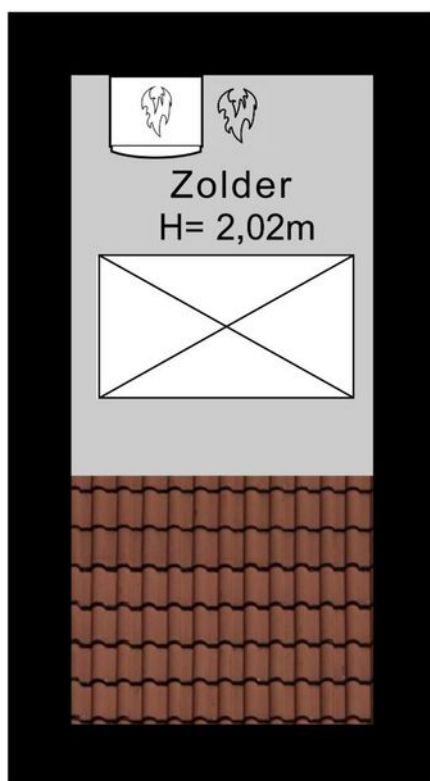


Plattegrond

← 1.43 m →

4e Verdieping

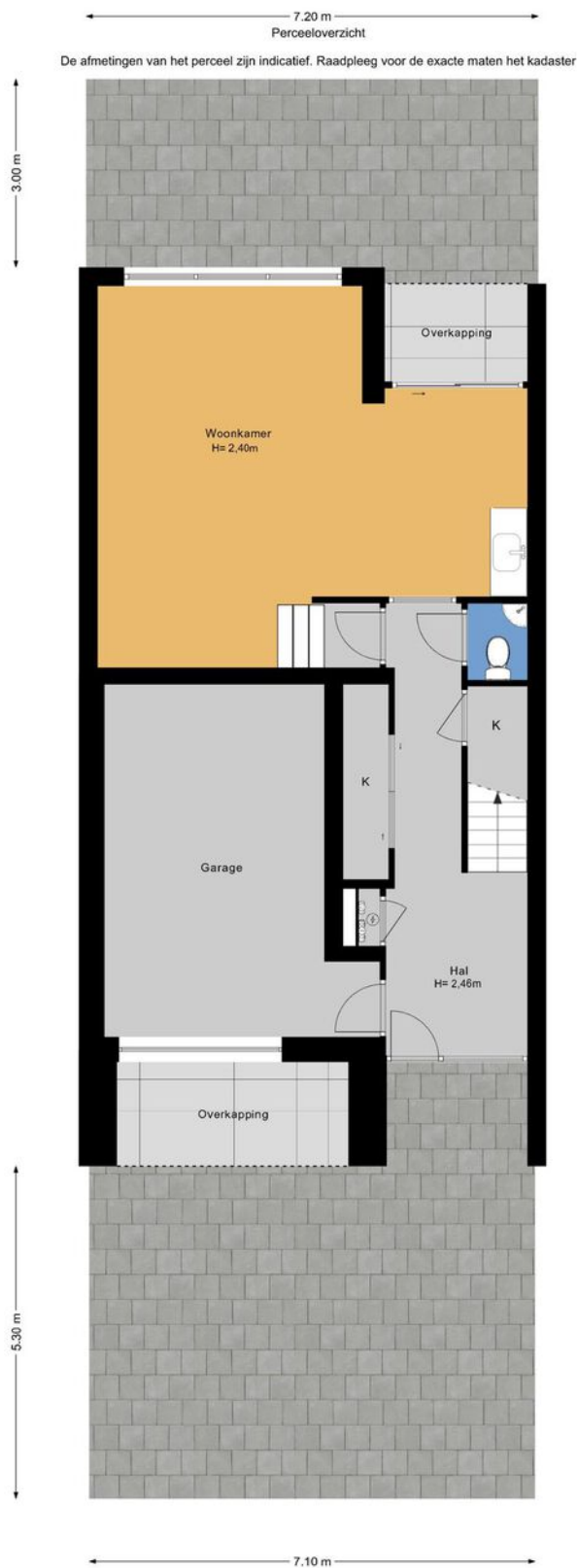
3.08 m



1.90 m



Plattegrond






Kadastrale kaart

Kadastrale kaart

Uw referentie: ---



12345 25 Deze kaart is noordgericht Perceelnummer Huisnummer — Vastgestelde kadastrale grens — Voorlopige kadastrale grens — Administratieve kadastrale grens — Bebouwing	Schaal 1: 500 Kadastrale gemeente 's-Gravenhage Sectie BD Perceel 4414	
<small>Voor een eensluidend uittreksel, geleverd op 9 augustus 2024 De bewaarder van het kadaster en de openbare registers</small>		
<small>Aan dit uittreksel kunnen geen betrouwbare maten worden ontleend. De Dienst voor het kadaster en de openbare registers behoudt zich de intellectuele eigendomsrechten voor, waaronder het auteursrecht en het databankenrecht.</small>		



Lijst van zaken

	Blijft achter	Gaat mee	Ter overname	Nvt
Woning - Interieur				
(Voorzet) openhaard met toebehoren				X
Allesbrander				X
Houtkachel				X
(Gas)kachels				X
Designradiator(en)	X			
Radiatorafwerking				X
Verlichting, te weten				
- inbouwspots/dimmers	X			
- opbouwspots/armaturen/lampen/ dimmers	X			
- losse (hang)lampen				X
- Hanglampen in zitkamer			X	
- Hanglamp in woonkeuken		X		
(Losse)kasten, legplanken, te weten				
- Losse kasten gang 1e verdieping, garderobe kast kleine slk 2e verdieping, kasten bg multifunct. ruimte			X	
- gangkast 2e verd, schuifkasten 2e verd grootste slk	X			
Raamdecoratie/zonwering binnen, te weten				
- gordijnrails	X			
- gordijnen				X
- overgordijnen				X
- vitrages	X			
- rolgordijnen	X			
- lamellen				X
- jaloezieën	X			
- (losse) horren/rolhorren				X



Lijst van zaken

	Blijft achter	Gaat mee	Ter overname	Nvt
- Gordijn slk 2e verdiep voor, gordijnen zitkamer			X	
- plisse gordijnen, in-between gordijnen	X			
Vloerdecoratie, te weten				
- vloerbedekking				X
- parketvloer				X
- houten vloer(delen)				X
- laminaat	X			
- plavuizen				X
- marmoleum vloer bedekking	X			
-				X
Overig, te weten				
- spiegelwanden	X			
- schilderij ophangsysteem			X	
- Budha beeld in hal	X			
- alle overige losse kasten		X		
-				X
-				X
Woning - Keuken				
Keukenblok (met bovenkasten)	X			
Keuken (inbouw)apparatuur, te weten				
- kookplaat	X			
- (gas)fornuis				X
- afzuigkap	X			
- magnetron			X	
- oven	X			
- combi-oven/combimagnetron				X



Lijst van zaken

	Blijft achter	Gaat mee	Ter overname	Nvt
- koelkast	X			
- vriezer	X			
- koel-vriescombinatie				X
- vaatwasser	X			
- Quooker				X
- koffiezetapparaat		X		
-				X
-				X
Keukenaccessoires, te weten				
- ophangrails keukengerei	X			
-				X
-				X
-				X
-				X
-				X
-				X
-				X
Woning - Sanitair/sauna				
Sauna met toebehoren				X
				X
				X
Toilet met de volgende toebehoren				
- toilet	X			
- toiletrolhouder	X			
- toiletborstel(houder)	X			
- fontein	X			
- zeep dispensers	X			
-				X



Lijst van zaken

	Blijft achter	Gaat mee	Ter overname	Nvt
Badkamer met de volgende toebehoren				
- ligbad	X			
- jacuzzi/whirlpool	X			
- douche (cabine/scherf)	X			
- stoomdouche (cabine)				X
- wastafel	X			
- wastafelmeubel	X			
- planchet				X
- toiletkast				X
- toilet				X
- toilethouder				X
- toiletborstel(houder)				X
- Design wandlamp badkamer, spiegel badkamer	X			
- zeepdispenser badkamer		X		
Woning - Extérieur/installaties/ veiligheid/energiebesparing				
Schotel/antenne				X
Brievenbus				X
Kluis				X
(Voordeur)bel	X			
Alarminstallatie	X			
(Veiligheids)sloten en overige inbraakpreventie	X			
Rookmelders	X			
(Klok)thermostaat	X			
Airconditioning				X
Screens	X			
Rolluiken				X



Lijst van zaken

	Blijft achter	Gaat mee	Ter overname	Nvt
Zonwering buiten	X			
Telefoonaansluiting/internetaansluiting	X			
Veiligheidsschakelaar wasautomaat				X
Waterslot wasautomaat				X
Zonnepanelen	X			
Oplaadpunt elektrische auto				X
				X
				X
				X
wasmachine en droger			X	
				X
Warmwatervoorziening, te weten				
- CV-installatie	X			
- boiler				X
- geiser				X
- close-in boilers in keuken en pantry	X			
-				X
-				X
Isolatievoorzieningen (voorzetramen/ radiatorfolie etc.), te weten				
-				X
-				X
Tuin - Inrichting				
Tuinaanleg/bestrating	X			
Beplanting	X			
alle beplanting in losse potten (behalve in grote vierkante bakken)		X		
Tuin - Verlichting/installaties				



Lijst van zaken

	Blijft achter	Gaat mee	Ter overname	Nvt
Buitenverlichting	X			
Tijd- of schemerschakelaar/ bewegingsmelder	X			
				X
Tuin - Bebouwing				
Tuinhuis/buitenberging				X
Kasten/werkbank in tuinhuis/berging				X
(Broei)kas				X
				X
				X
Tuin - Overig				
Overige tuin, te weten				
- (sier)hek				X
- vlaggenmast(houder)	X			
-				X
-				X
Overig - Contracten				
CV: Nee				
Boiler: Nee				
Zonnepanelen: Nee				



En hoe nu verder?

(Tweede) Bezichtiging inplannen?

Is dit jouw droomwoning? Wacht dan niet te lang met het inplannen van een (tweede) bezichtiging. Plan deze in via [vanthof.nl](https://www.vanthof.nl), bel naar ons kantoor of stuur een mailtje.

Is de woning financieel gezien haalbaar?

Wellicht heb je online al eens jouw maximale hypotheek berekend, hierdoor weet je wat je ongeveer kunt lenen. Wil je echt weten wat er voor jou mogelijk is kom dan eens vrijblijvend langs bij één van onze hypotheekadviseurs. Samen kunnen jullie ontdekken welke hypotheek het beste bij je past.

Kijk op [vanthof.nl/hypotheekenvoor](https://www.vanthof.nl/hypotheekenvoor) meer informatie.

Tip: duurzaamheid

Wanneer je er voor kiest om energiebesparende wijzigingen door te voeren in jouw nieuwe woning dan kan je tot 106% van de koopprijs lenen als hypotheek. Daarnaast kan verduurzaming er ook voor zorgen dat de stookkosten flink dalen!



Bod uitbrengen

Verliefd geworden op de woning? Breng dan een realistisch bod uit waar jij je comfortabel bij voelt. De bieding kan je schriftelijk of telefonisch aan ons doorgeven. Vermeld tevens de gestelde voorwaarden.

De onderhandeling begint

De makelaar legt jouw bod voor aan de verkoper. De verkoper kan het bod afwijzen, accepteren of een tegenvoorstel doen. Wanneer jullie er samen uitkomen dan zullen we alle afspraken vastleggen in een (concept) koopovereenkomst. Tegelijkertijd ga je de hypotheekaanvraag verder in gang zetten en gaat de hypotheekadviseur voor je aan de slag om de financiering rond te krijgen.

Bouwtechnische keuring & taxatie

De hypotheekverstrekker wil er zeker van zijn dat de koopsom die jij wilt betalen conform de huidige marktwaarde van de woning is. Vandaar dat een officiële taxatie van de koopwoning vaak verplicht is. Wil je ook een bouwtechnische keuring laten uitvoeren regel dit dan zo snel mogelijk.

Tekenen van de koopovereenkomst

Is alles rond en ben je akkoord? Dan teken je de definitieve koopovereenkomst. Als koper heb je na het tekenen van de koopovereenkomst nog 3 dagen wettelijke bedenktijd. Als koper van een woning selecteer je de notaris die het verdere koopproces begeleidt. De notaris stelt de akte van levering op en regelt de aflossingsnota van de hypotheek van de verkoper. Voor de overdracht volgt nog een eindinspectie van de woning. Vervolgens zal de leveringsakte getekend worden en vindt de sleuteloverdracht plaats.

Gefelicteerd je bent nu de eigenaar van jouw droomhuis!



Waar mogen wij je mee helpen?

Wonen omvat veel meer dan alleen de aankoop of verkoop van een woning. Bij Van 't Hof vind je alles onder één dak; Van taxaties tot hypotheek. Stuk voor stuk afgehandeld met deskundigheid en zorgvuldigheid door onze onafhankelijke experts.

Makelaardij



Verkoopkans
berekening



Gratis zoekservice



Verkoopmakelaar

Hypotheek



Hypotheekadvies



Maximale hypotheek
berekenen



Oversluiten

Taxaties



NWWI - Taxatie



"Deze informatie is door ons met de nodige zorgvuldigheid samengesteld. Onzerzijds wordt echter geen enkele aansprakelijkheid aanvaard voor enige onvolledigheid, onjuistheid of anderszins, dan wel de gevolgen daarvan. Alle opgegeven maten en oppervlakten zijn indicatief. Van toepassing zijn de NVM voorwaarden."

Toelichtingsclausule BBMI: de woning is ingemeten conform de branchebrede meetinstructies (BBMI), afgeleid van de NEN 2580 normering. De Meetinstructie is bedoeld om een meer eenduidige manier van meten toe te passen voor het geven van een indicatie van de gebruiksoppervlakte. De Meetinstructie sluit verschillen in meetuitkomsten niet volledig uit, door bijvoorbeeld interpretatieverschillen, afrondingen of beperkingen bij het uitvoeren van de meting."



Is dit jouw droomhuis?

Vraag naast een bezichtiging ook gelijk een oriënterend gesprek aan bij onze hypotheekadviseur.

Samen realiseren wij al jouw woonwensen.

vanthof.nl/hypotheken